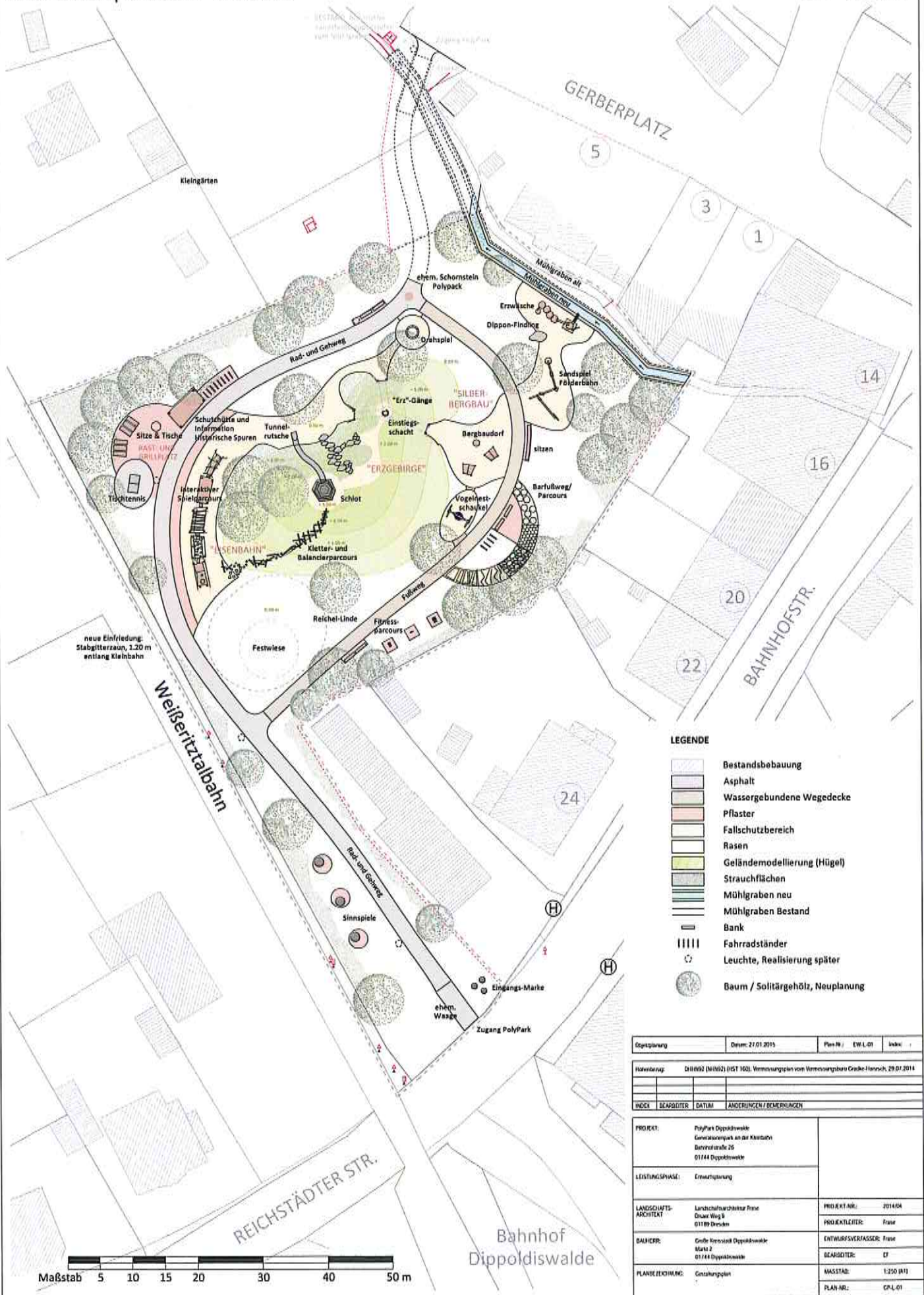


PolyPark Dippoldiswalde Generationenpark an der Kleinbahn

Nord
M1:250



- LEGENDE**
- Bestandsbebauung
 - Asphalt
 - Wassergebundene Wegedecke
 - Pflaster
 - Fallschutzbereich
 - Rasen
 - Geländemodellierung (Hügel)
 - Strauchflächen
 - Mühlgaben neu
 - Mühlgaben Bestand
 - Bank
 - Fahrradständer
 - Leuchte, Realisierung später
 - Baum / Solitärgehölz, Neuplanung

Gepl. Nr.	Datum: 27.01.2015	Plan-Nr.	EW-L-01	Index
Hauptverordn. D 11 092 (06/092) (DST 160), Vermessungsplan vom Vermessungsbüro Greke-Herzog, 29.07.2014				
INDEX				
BEARBEITER	DATUM	ÄNDERUNGEN / BEMERKUNGEN		
PROJEKT: PolyPark Dippoldiswalde Generationenpark an der Kleinbahn Dietrichstraße 26 01744 Dippoldiswalde				
LEISTUNGSPHASE: Erneuerungsplanung				
LANDSCHAFTS-ARCHITECT: Landschaftsarchitekt Fraze Oluf Weg 9 01109 Dresden			PROJEKT-NR.: 2014/04 PROJEKTLEITER: Fraze	
BALNEUR: Greke Herold/Dippoldiswalde Markt 2 01744 Dippoldiswalde			ENTWURFSVERFASSER: Fraze BEARBEITER: EF	
PLANLEICHUNG: Gestaltungsgutachten			MAßSTAB: 1:250 (M1) PLAN-NR.: GP-L-01	



Bahnhof
Dippoldiswalde